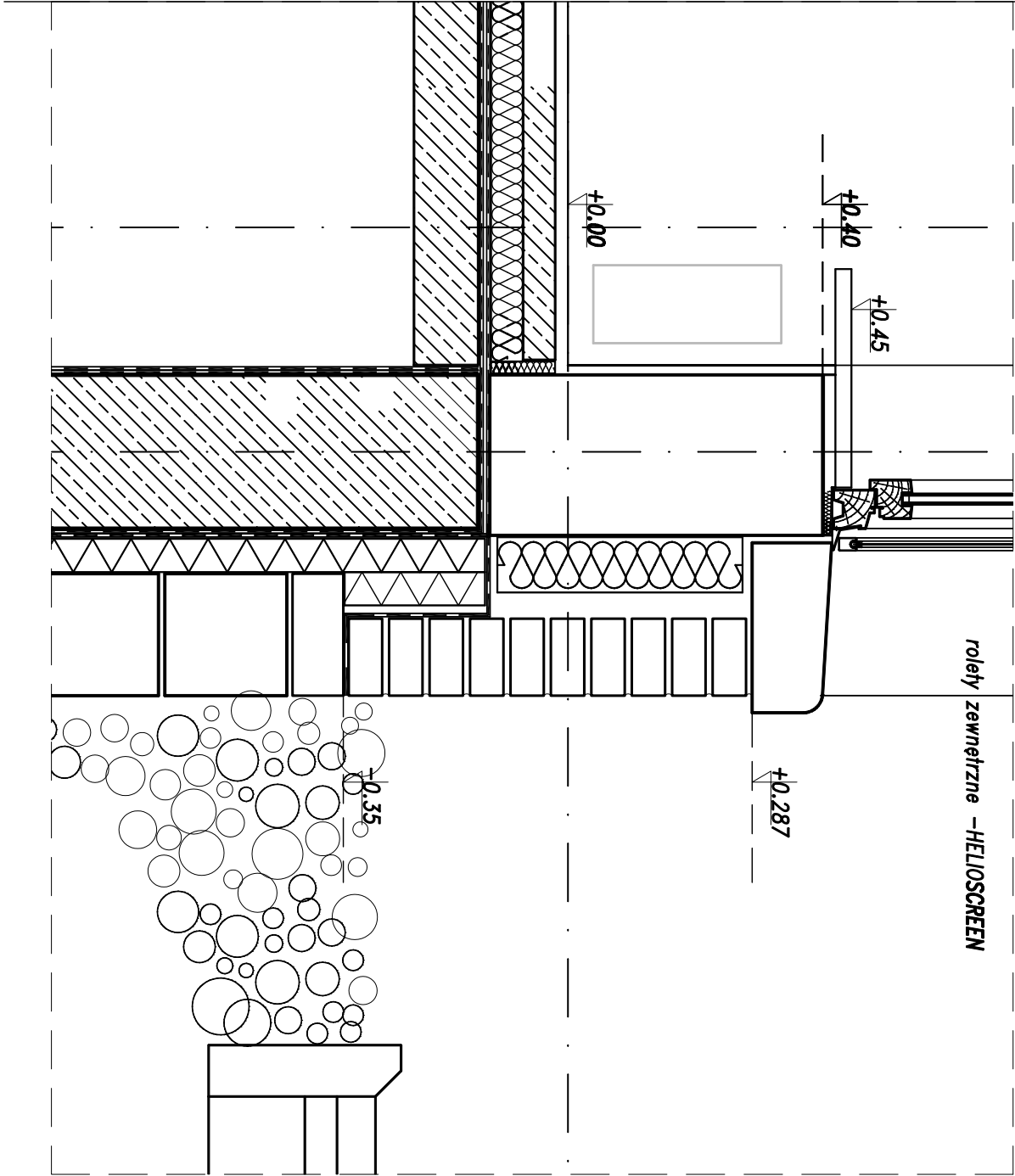
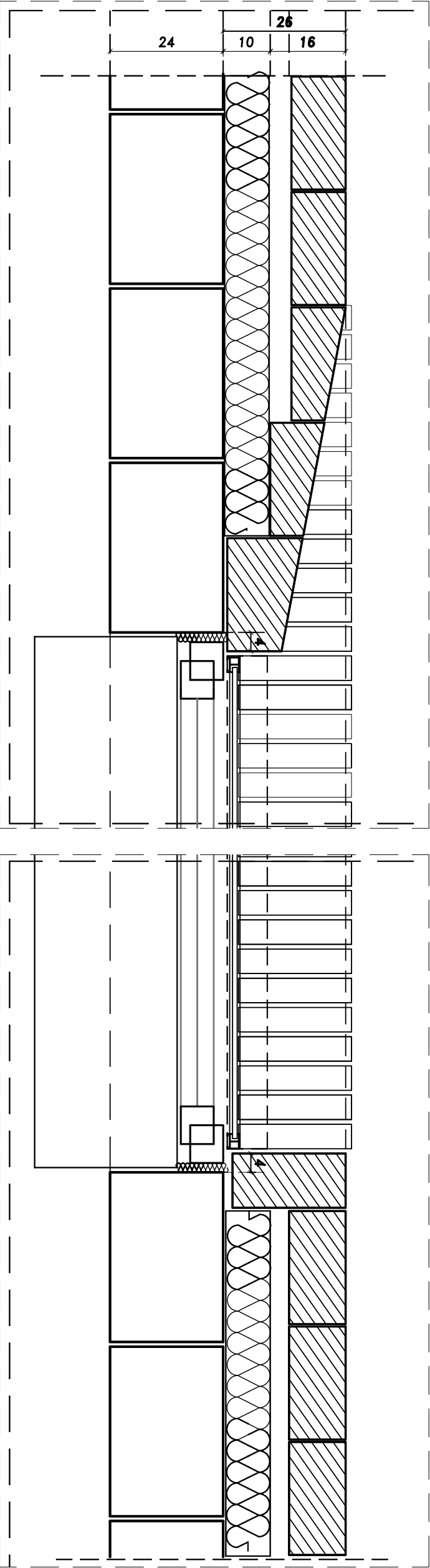


Detal wykończenia ściany watek typowy dla okien z glífami



Dokumentacja techniczna
DOMU POMOCY SPOŁECZNEJ
przy ulicy Pawiej w Gdyni

Nr części: **CZĘŚĆ III** Nr tomu: **TOM II** Nr zeszytu: **ZESZYT 2**

ETAP PROJEKTOWANIA:

PROJEKT WYKONAWCZY ARCHITEKTURY
DETAL

INWESTOR

URZĄD MIASTA GDYNI
AL. MARSZAŁKA PIŁSUDSKIEGO 52/54
81-382 GDYNIA

JEDNOSTKA PROJEKTOWA:

AUTORSKA PRACOWNIA ARCHITEKTURY CAD
04-158 MARSZAŁKA ŻELAZNA 148
TEL. (022) 740 11 45 fax 879 9420
e-mail: apacad@pro.onet.pl www.apacad.pl

IMIĘ NAZWISKO:	NR UPRAWNIENIA	PODPIS:
Projekt:		
/ g.prz/	arch. Krzysztof Popiński	St. 56/ 94
	arch. Małgorzata Smoleń	
	arch. Joanna Drużyńska	
Opracowanie:		

Tytuł rysunku: Skala: 1:20

GLIFY OKIEN Z UŻYCIEM
Kształtek specjalnych
PARTERU W OSIACH '1' i '1'
NA PRZYKŁADZIE OKIEN
GLIFY OKIEN Z UŻYCIEM

Numer rysunku: 1

Data opracowania:
LIPIEC 2005